



Ensemble, pour atteindre des sommets!

Info Parc. septembre 2015

Bonjour chers parents,

Ce fut un réel plaisir d'accompagner vos enfants pour la belle rentrée scolaire 2015-2016. Je me nomme Janick Paquin, nouvelle directrice de notre belle école Parc-de-la-Montagne. Je tiens à vous remercier de m'avoir accueillie si chaleureusement depuis le début de l'année et de faire confiance à toute mon équipe-école.

Sous le thème : **Main dans la main, j'explore et je découvre un monde fascinant!**, votre enfant aura la chance de découvrir par la lecture, l'écriture, les mathématiques, les sciences, l'anglais, l'éducation physique, la musique, le monde extraordinaire qui nous entoure. Nos enseignants, enseignantes les outilleront en stratégies et connaissances dans un environnement divertissant et enrichissant.

C'est en travaillant ensemble, chers parents, que nous pourrons faire la différence auprès de nos précieux trésors. Bonne rentrée scolaire à tous!! Mme Janick ☺

PETIT RAPPEL HORAIRE SCOLAIRE 2015-2016

Les retards sont **très dérangeants** pour les enfants ainsi que pour l'enseignant/e qui a déjà donné les consignes. Nous vous rappelons donc l'horaire de début des cours en avant-midi et en après-midi:

AVANT-MIDI: entrée à 8h05 et départ à 11h32.

APRÈS-MIDI: entrée à 12h47 et départ à 15h10



Les élèves marcheurs peuvent arriver dans la cour d'école à 7h50 le matin et 12h40 le midi. La surveillance n'est pas assurée avant. Assurez-vous que votre enfant ait son matériel scolaire, sa boîte à goûter identifiée, ses collations dans son sac et des vêtements adéquats selon la température. Éviter le dérangement au secrétariat.

Nous comptons sur votre précieuse collaboration.

Administration

Veuillez prendre note que **l'administration est fermée entre 11h45 à 12 h45**. Si vous désirez venir chercher votre enfant durant ce temps, nous demandons votre collaboration afin **d'arriver avant 11h35**.

STATIONNEMENT

L'interdiction d'utiliser le stationnement du personnel est maintenue pour les utilisateurs du service de garde. La **signalisation routière** sur la rue Guadeloupe permet un arrêt de 30 minutes pour conduire et chercher son enfant. Nous vous demandons également de respecter les aires du débarcadère d'autobus et de berline, **donc aucun arrêt en avant de la porte principale de l'école.**





CIRCULATION DANS L'ÉCOLE

Pour des raisons de sécurité, **les parents ou les visiteurs ne sont pas autorisés à circuler dans l'école**, même si l'enfant est en retard. **L'adulte doit absolument se présenter à l'administration.** Les entrées et les sorties doivent **obligatoirement** se faire par les portes situées à l'avant de l'école (principale). Votre collaboration est essentielle dans ce dossier.

ABSENCES

Il est important de toujours aviser le secrétariat lorsqu'un enfant s'absente de l'école et de mentionner la raison. Une note à l'agenda n'est pas suffisante.

Vous devez laisser un message au 819-771-8531 poste 1.



COMMUNICATION AVEC L'ENSEIGNANT-E

S.V.P., utiliser l'agenda, ou la préférence de l'enseignant-e, courriel ou boîte vocale. Ne pas laisser de message à cet effet au secrétariat. Il est à noter que toutes situations devraient être traitées avec le titulaire avant de se rendre à la direction.

MODIFICATIONS AU DOSSIER DE VOTRE ENFANT

Nous vous demandons d'aviser le **SECRETARIAT DE L'ÉCOLE** (poste 815 700) pour toute modification au dossier de votre enfant (adresse, adresse courriel, téléphone maison et/ou travail des parents, etc.) **MÊME SI VOTRE ENFANT FRÉQUENTE LE SERVICE DE GARDE.** La secrétaire verra à aviser tous les intervenants concernés.

PRÉVENTION

Chers parents,

En ce début d'année scolaire nous aimerions nous rappeler qu'il est important de prévenir la propagation de poux. Nous vous demandons donc de vérifier régulièrement la tête de votre enfant. Les endroits où l'on retrouve le plus souvent les poux et les lentes sont l'arrière des oreilles et la nuque. Si vous découvrez des poux ou des lentes dans la tête de votre enfant, nous vous demandons d'aviser l'école ou le service de garde et bien évidemment faire les traitements recommandés à votre enfant. Merci de votre précieuse collaboration.

CLUB DES PETITS DÉJEUNERS



CLUB DES PETITS
DÉJEUNERS DU QUÉBEC^{MD}

Cette année, nous servirons de 110 à 130 déjeuners quotidiennement. Pour cette raison, demandons la collaboration des parents et des élèves de respecter l'horaire suivant afin d'assurer une qualité de service par nos bénévoles.

nous

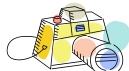
Élève marcheur ou conduit en auto déjeune de 7h30 à 8h00

Élève qui fréquente le service de garde déjeune entre 7h30 et 8h00

Élève transporté par autobus doit se présenter au Club dès l'arrivée de son autobus .



À venir ... en octobre



La prise de photos est prévue **le vendredi 2 octobre**. Des détails vous seront acheminés bientôt.

POUR JOINDRE LE PERSONNEL DE L'ADMINISTRATION

Téléphone : 819-771-8531 Télécopieur : 819-595-6956

Mme Janick Paquin, **directrice**, poste 815 701

Courriel : paquinja@cspo.qc.ca

Mme Francine Benoît, **secrétaire**, poste 815 700

Courriel : francine.benoit@cspo.qc.ca

Mme Nathalie Martel, **agente de bureau**, poste 815 703

Courriel : nathalie.martel@cspo.qc.ca

Site web: <http://parcdelamontagne.cspo.qc.ca>

À l'école Parc-de-la-Montagne, nous travaillons en s'amusant.